

熊本地震による被災状況報告書

(各ご家庭でご記入ください)

平成 年 月 日

がんばれ!被災地のこどもたち!!

みんなでランドセルを贈ろう!実行委員会 行

| | | | |
|-------|---------|-------|-------|
| 〔申請者〕 | 被災先 | 住所 | _____ |
| | 氏名(代表者) | _____ | _____ |
| | | 電話() | — |
| | 現在の連絡先 | 住所 | _____ |
| | | _____ | _____ |
| | | 電話() | — |

以下の理由によりランドセルの支援を希望いたします。

*新1年生の方のみ、ご希望のカラーに○印をご記入ください。

| 希望カラー | ストロベリー 38 | スマイル 52 | ソラ 39 | ブラック 01 | ネイビー 03 |
|--------------|-----------|---------|-------|---------|---------|
| 1、2年生 必要数 | | | | | |
| | 女の子用 | | | 男の子用 | |

| | |
|----------------|---|
| 被災場所 ご住所 | 熊本県 市・郡 (アパート等の場合、名称、部屋番号までご記載ください) |
| 被災住家 | 住家(□持家/□借家) |
| 被災日時及び 被災理由 | 平成28年4月14日(金)21時26分頃 理由:熊本地震による被害 |
| 被災状況内容 | 該当される□の欄に✓マークをご記入ください。 住家(□持家/□借家) 地震により(□全壊 □半壊 □失業 □被生活保護 □ランドセル紛失) |
| 通学の小学校 | 立 小学校 |
| 備考 | ・この報告書は民事上の権利義務関係に効力を有するものではありません。 |

被災報告書

上記のとおり、被災されたことを報告します。

平成 年 月 日

小学校、幼稚園、保育所(園)、教育委員会

長

印

補足資料

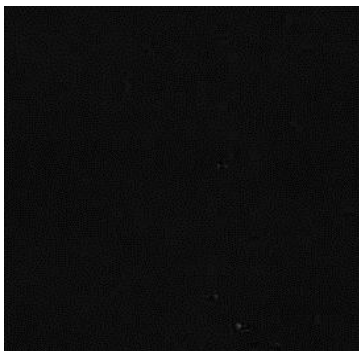
記入上の留意点

- 1 「被災場所」欄には被害のあった建物の住所（アパートなどの建物名称、番地等も含む。）をご記入ください。
- 2 「被災住家」欄には住家（現に人が住んでいる家、アパート等）の該当する項目に✓マークをご記入ください。
- 3 「被災状況内容」欄には該当する項目に✓マークを記入し、その下の空欄には次の例示のようにご記入ください。
例1 「地震により〇〇㎡の住宅の1階部分がつぶれて使用不能になった。」
例2 「津波により〇〇町〇丁目一体が浸水し、床上浸水した。」
例3 「地震による放射能で失業し、生活が困難になった。」
なお、住家の場合には、母屋を中心に記入してください。
- 4 点線より下の被災報告書の一番下の欄には、お子様が通われている小学校、幼稚園、保育所（園）の学校長、園長および所長、または各自治体の担当代表の方の署名捺印をお願いします。
- 5 ランドセルのお届けは、お申込みの各団体毎に一括納品となります。ご了承ください。

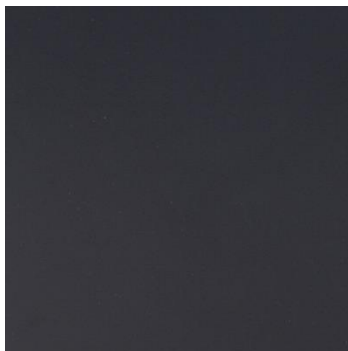
ランドセルのお色について

画像データのため実際のお色とは多少こととなりますが、以下のカラーをご参照ください。
なお、デザインや仕様につきましては当委員会にお任せいただきますので何卒ご了承ください。

男の子用

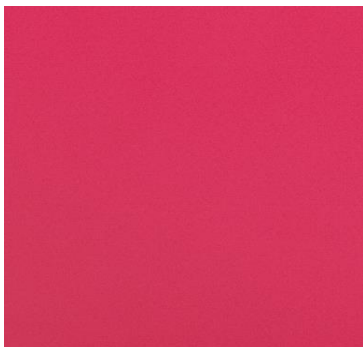


ブラック



ネイビー

女の子用



ストロベリー



スマイル



ソラ